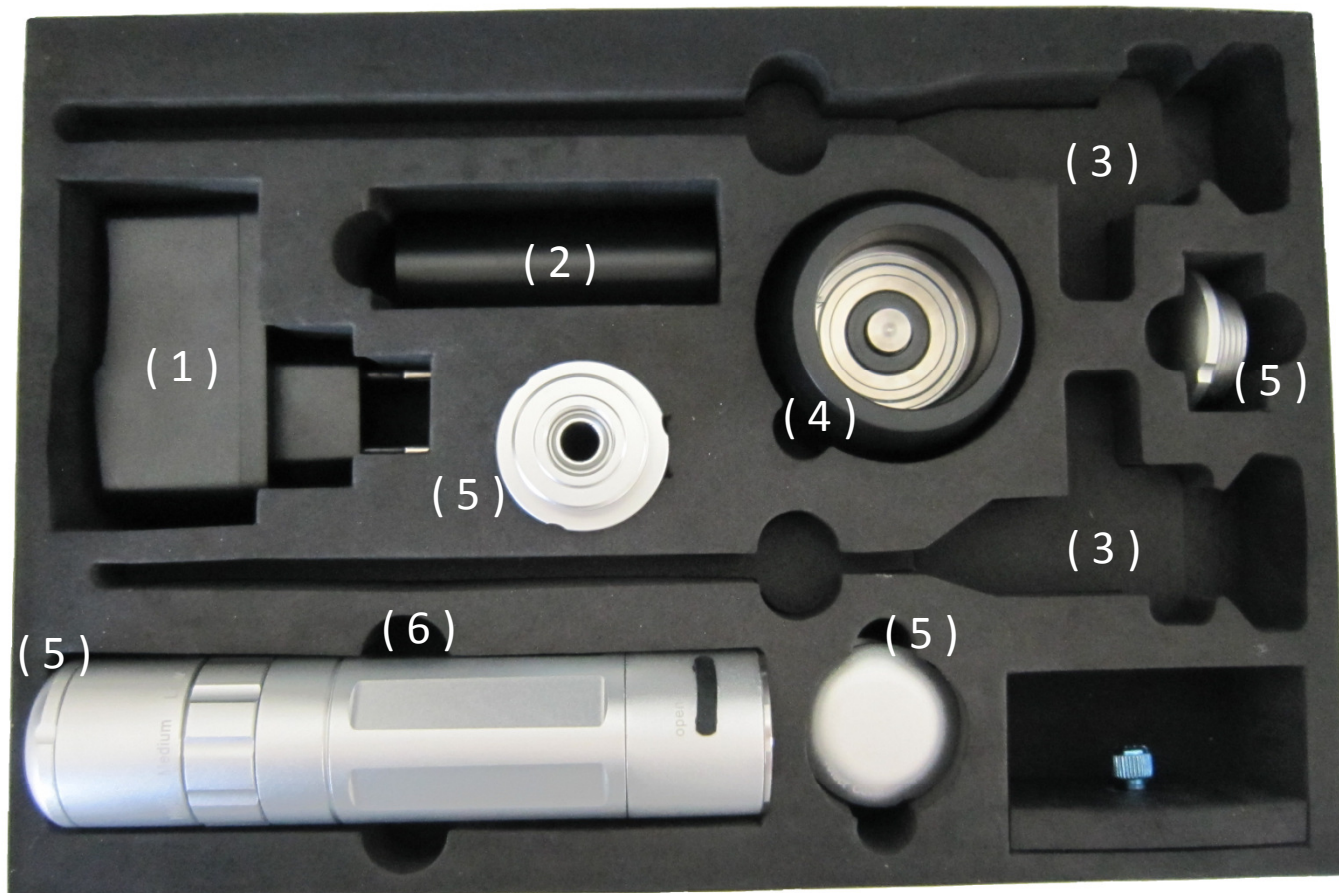


Bedienungsanleitung – LED Lichtgriff V12

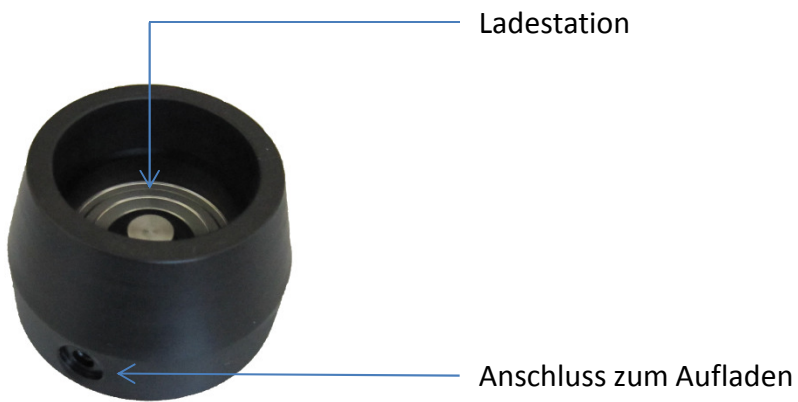


- (1) Stecker mit USB-Anschluss
- (2) Hülse (nur für anderen Akku)
- (3) Endoskope
- (4) Ladestation
- (5) verschiedene LED-Aufsätze
- (6) LED Lichtquelle
- (7) zwei Wärmeisolatoren
- (8) USB-Kabel

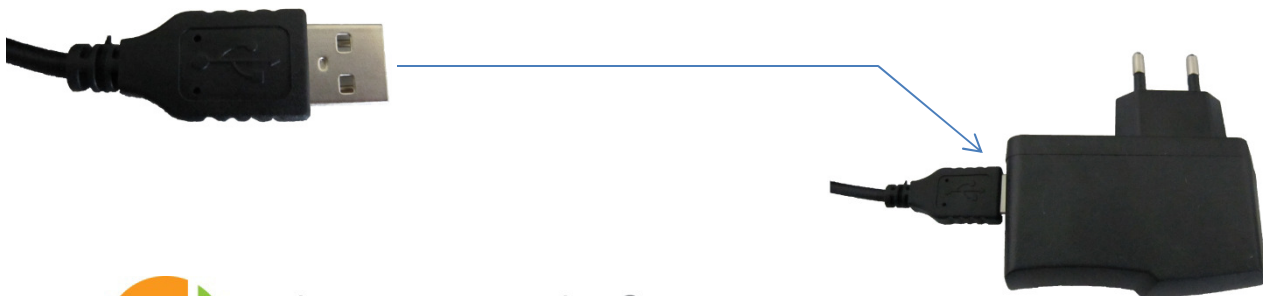


christiane laß
medizintechnik gmbh

Aufladen der Lichtquelle



Mit dem Kabel stellt man nun die Verbindung zum Strom her, um die LED Lampe aufladen zu können.



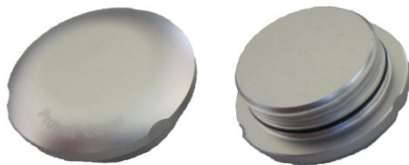
Sonstiges

Die Wärmeisolatoren dienen zum sicheren Griff sowie Wärmeschutz der LED-Lampe.



Verschiedene Aufsätze zum Anschluss der Endoskope:

Protect Cover



Acmi / Stryker



Wolf / Dyonics



Storz / Olympus



Flexible Scope



Technische Daten

- LED Endoskop direkt Beleuchtung mit Storz/Wolf Adapter
- Silber eloxiertes Gehäuse mit Ring für AN/AUS
- 3 unterschiedliche Beleuchtungsstärken, max., 70% / 50%
- Lange Akkulaufzeit mit 6800 mAh
- 12 Stunden Betriebszeit bei 70% Leistung
- Direkter Anschluss an Storz oder Wolf, Stryker, ACMI
- Beleuchtungsstärke – 32.000 - 56.000 Lux
- Farbtemperatur – 5.000 - 5.800 K
- Akku – 6800 mAh aufladbar, Ladegerät mit USB Steckverbindung
- 2 Stück Wärmeisolatoren
- Akku-Ladedauer: 3,5 Std. maximum



**Nicht direkt in den Lichtaustritt des LED-Lichthangriff sehen !
Dem Patienten nicht direkt in die Augen leuchten !**



christiane laß
medizintechnik gmbh